

ControlPro

Platforma do zarządzania

Największą wartością
są dane.

safety and flow





Autostarty i Drogi
Ekspresowe



ITS Miejskie



Integrator
systemów



Software
as a Service



TMS



Informacja
pasażerska



Informacja
parkingowa



Utrzymanie

Źródła danych zarządzania ruchem

- › Klasyfikatory ruchu (TC)
- › Kamery monitoringu (CCTV)
- › Kamery odczytujące tablice rejestracyjne (ANPR)
- › Kamery detekcji zdarzeń (AID)
- › Stacje meteorologiczne
- › Systemy parkingowe
- › Systemy odladzania
- › Czujniki (Internet rzeczy - IoT)

Skalowalność

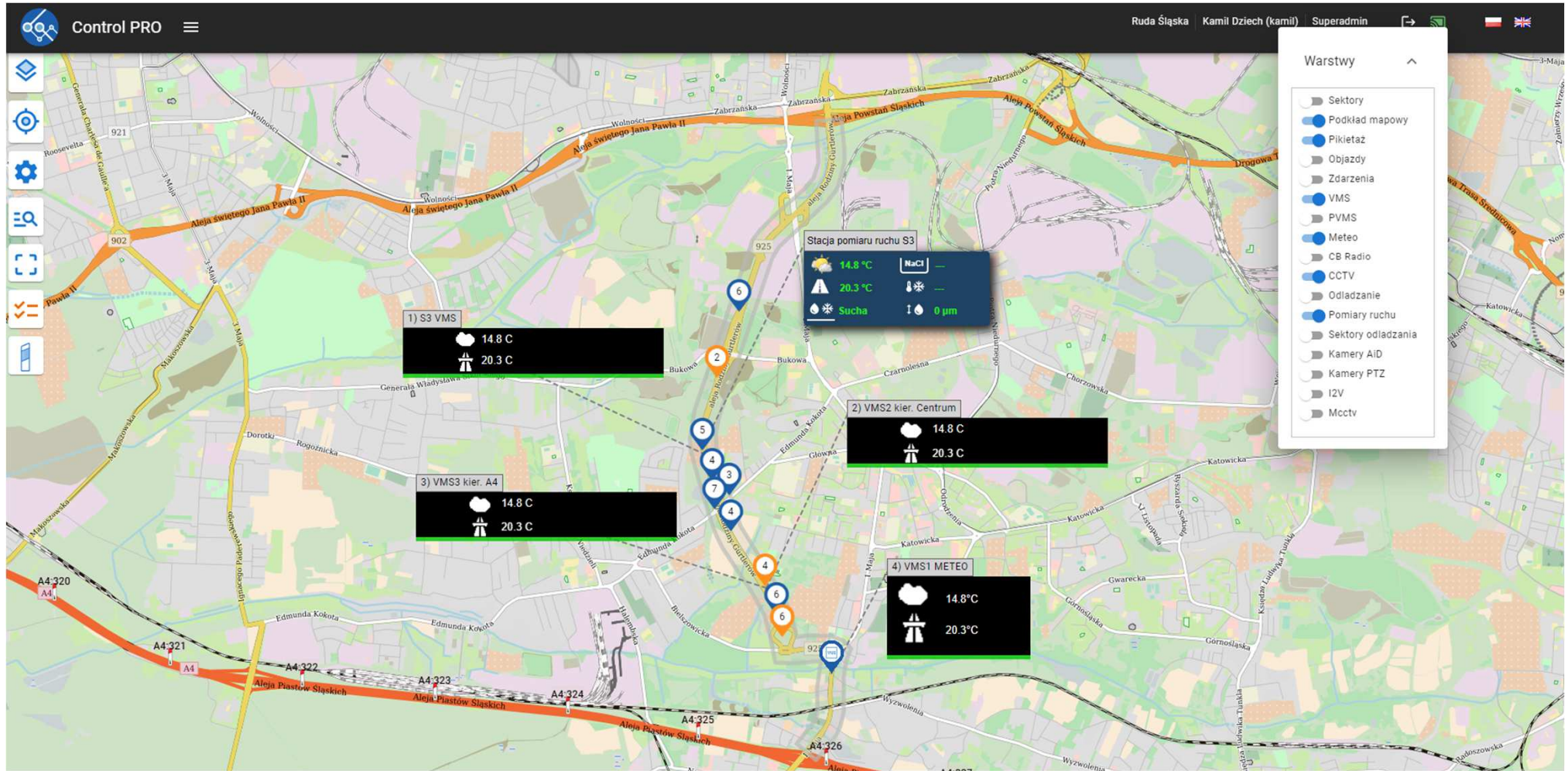


Gotowość do
przyszłych
rozszerzeń

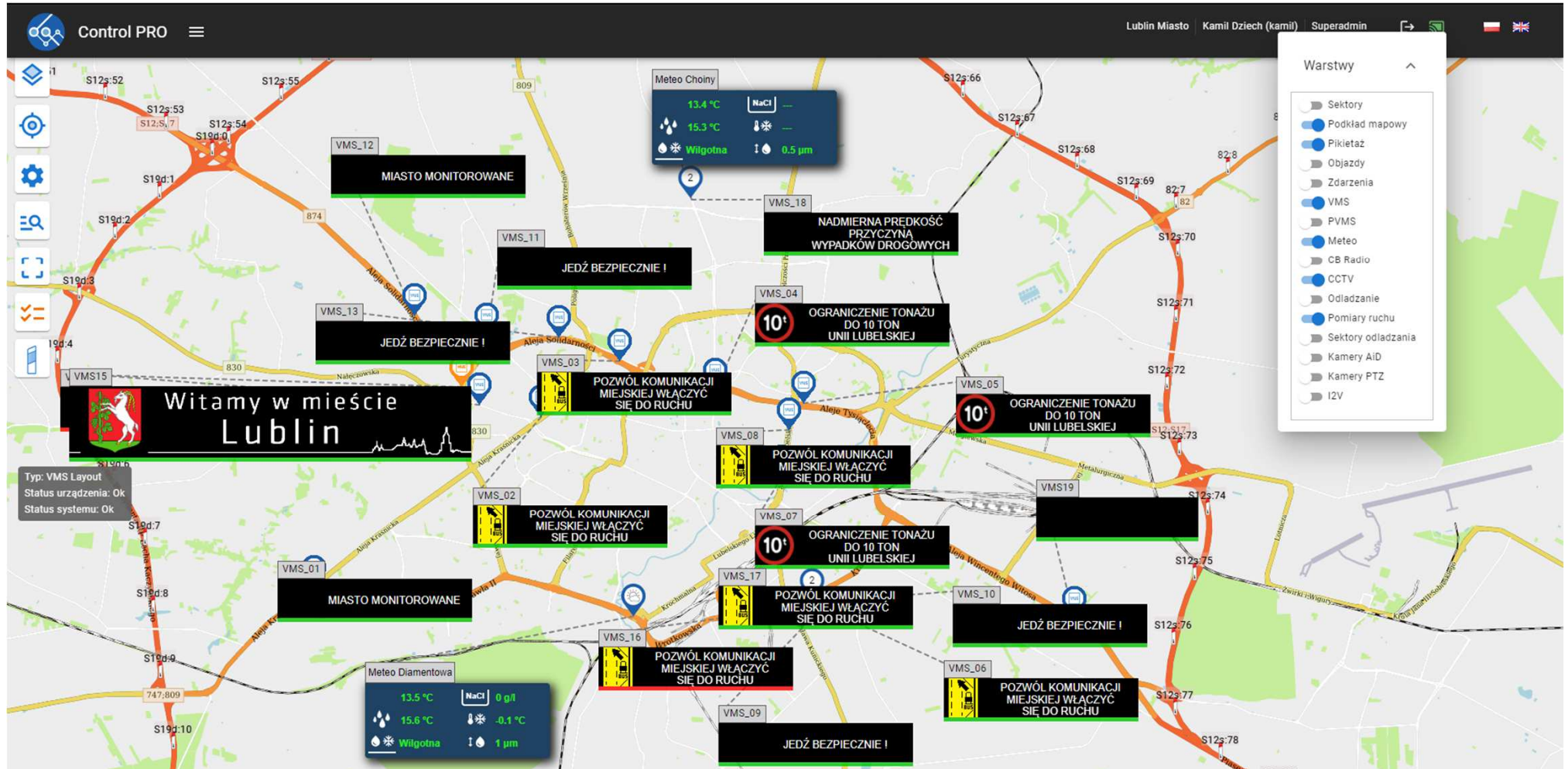
Etapowanie



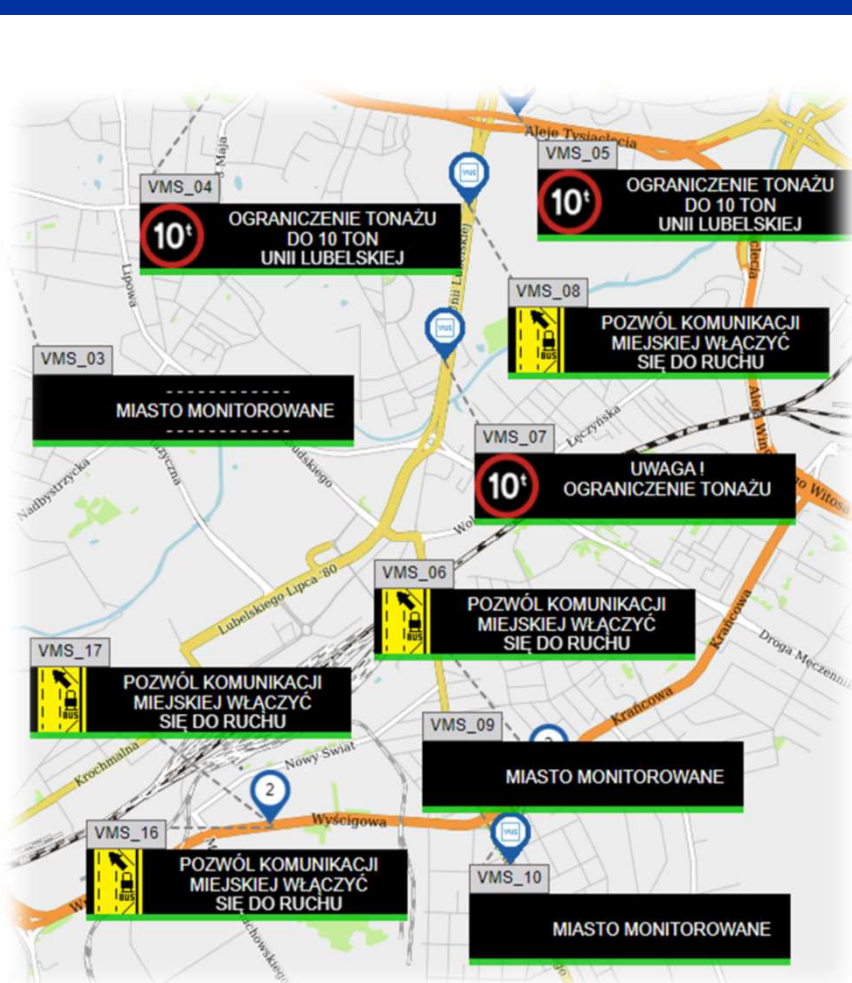
Etapowanie



Etapowanie



Interaktywny moduł mapy GIS



- sterowanie komunikatów
- podgląd zdarzeń
- monitorowanie warunków



Moduł CCTV

Data : Czas Od

05.01.2024 15:16



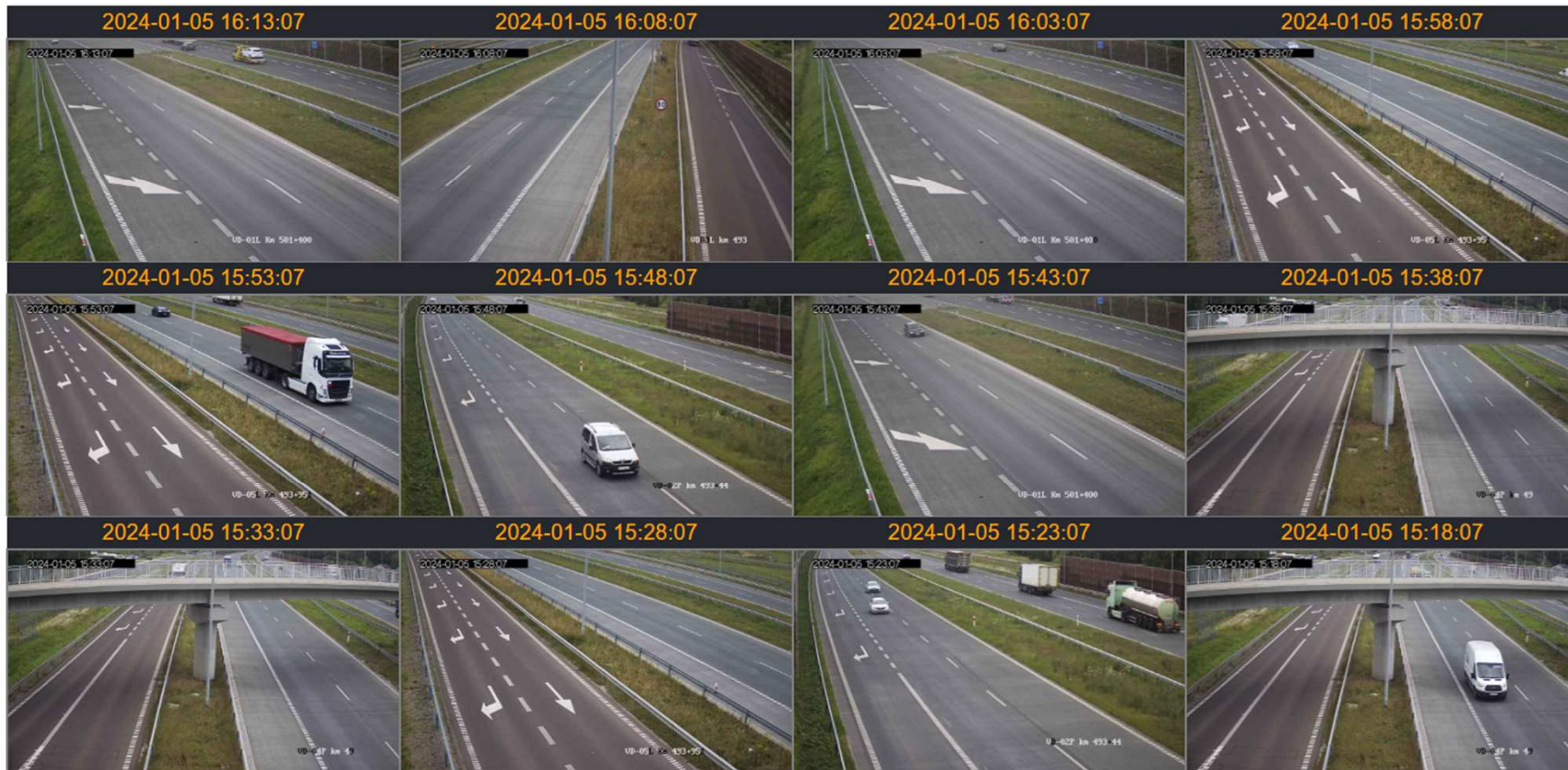
Data : Czas Do

05.01.2024 16:16

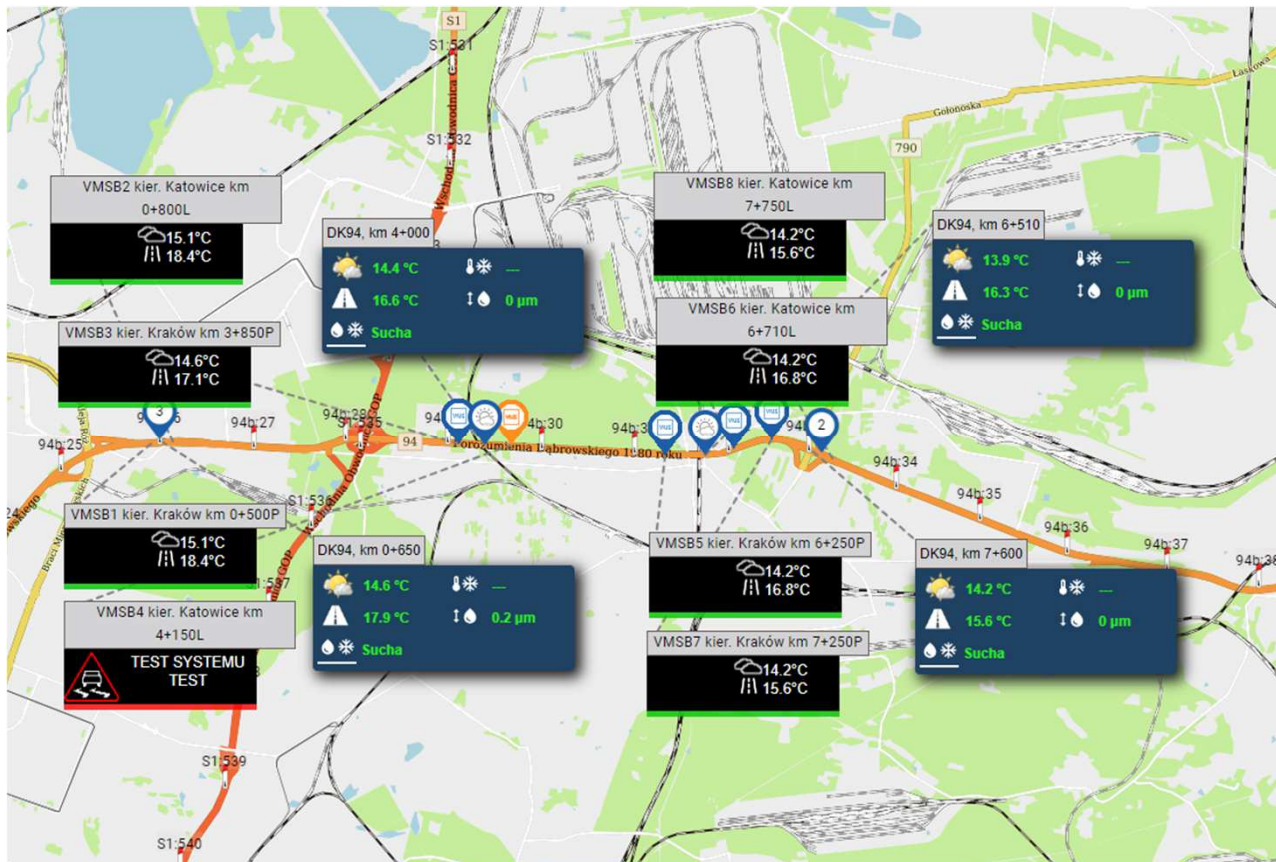


Wybierz urządzenie

S6.5 CCTV01 km 86+968,21L ▾



Stacje meteorologiczne



MS01 VS2k S61 zad.1 km 119+064P (18+230P)		
Widoczność:	2000 m	2024-01-09 10:16:33
MS01 WS100 S61 zad.1 km 119+064P (18+230P)		
Intensywność opadów:	0 mm/h	2024-01-09 10:16:31
Suma opadu:	0 mm	2024-01-09 10:16:31
Typ opadu:	Brak	2024-01-09 10:16:31
MS01 WS500 S61 zad.1 km 119+064P (18+230P)		
Ciśnienie powietrza:	1014.87 hPa	2024-01-09 10:16:33
Kierunek wiatru:	323.52 °	2024-01-09 10:16:33
Prędkość wiatru:	3.97 m/s	2024-01-09 10:16:33
Różnica pomiędzy temperaturą powietrza i temperaturą punktu rosy:	2.92 °C	2024-01-09 10:16:33
Temperatura powietrza:	-10.14 °C	2024-01-09 10:16:33
Temperatura punktu rosy:	-13.06 °C	2024-01-09 10:16:33
Wilgotność względna:	79.19 %	2024-01-09 10:16:33

Moduł meteo



WYKRESY DLA STACJI

ZESTAWIENIE DANYCH

Dane meteo za okres od 05.01.2024 do 05.01.2024

Wybierz stację
Stacja Stacja Meteo Północ

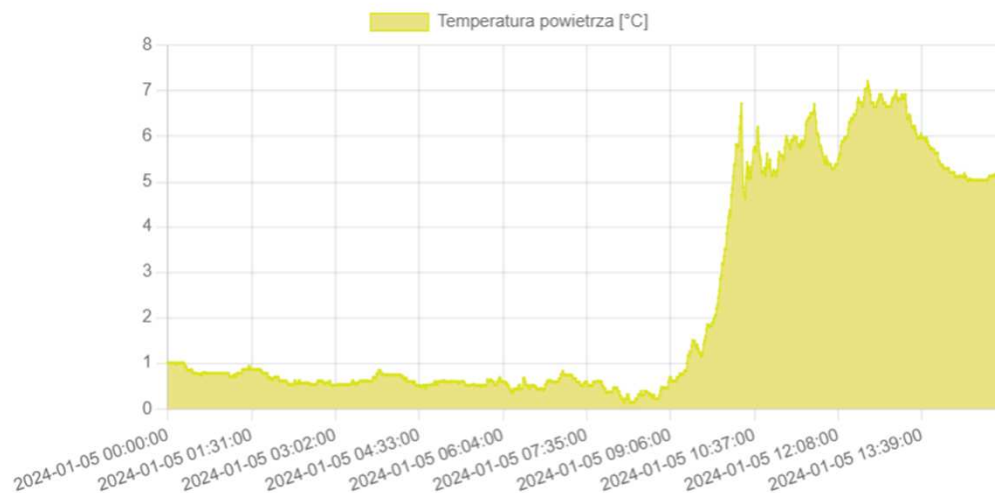
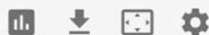
ZASTOSUJ

EKSPORT

MS Północ WS600

Temperatura powietrza

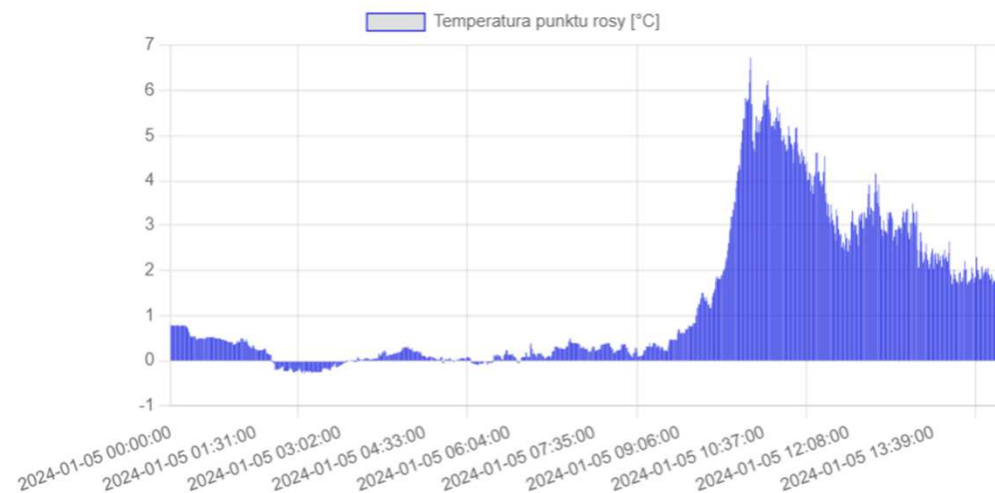
5.12 °C



MS Północ WS600

Temperatura punktu rosy

1.57 °C



Moduł meteo



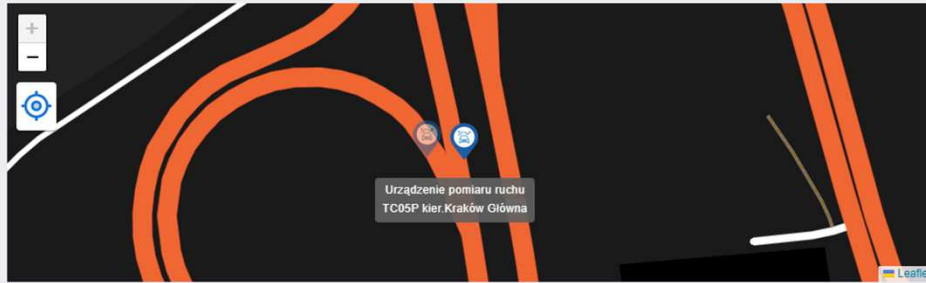
WYKRESY DLA STACJI ZESTAWIENIE DANYCH

Stacje
S6.5 MS01, S6.4 MS01, S6.4 M...

Kolumny
Ciśnienie powietrza, Wsp tarcia, ...

Stacja	Temperatura nawierzchni	Stan nawierzchni	Temperatura powietrza	Temperatura punktu rosy	Wilgotność względna	Ciśnienie powietrza	Wsp tarcia	Procent lodu	Wysokość filmu wodnego	Temperatura zamarzania solanki	Typ opadu	Predkosc wiatru	Kierunek wiatru	Widoczność	Intensywność opadów	Stężenie solanki NaCl
S6.5 MS01	34.50 °C	Lód	25.50 °C	3 °C	20.50 %	1017 hPa	4		181 µm	-10 °C	1	35.50 m/s	237 °	139.50 m		30 g/l
S6.4 MS01	-1.80 °C	Mokra	31.20 °C	3.40 °C	42.20 %	800 hPa	2.40		142.40 µm	-3.80 °C	Pochmurno	0 m/s	189 °	36.20 m		0 g/l
S6.4 MS02	17.60 °C	Wilgotna	9.60 °C	4.20 °C	7.60 %	904 hPa	4.20		974.20 µm	-5.40 °C	Pogodnie	24.60 m/s	326 °	1696.60 m		69 g/l
S6.5 MS02	26.60 °C	Sucha	-1.40 °C	2 °C	42.60 %	800 hPa	6.20		174.20 µm	0.60 °C	1	20.60 m/s	76 °	504.60 m		38 g/l
S6.5 MS03	5.30 °C	Mokra	-1.70 °C	2 °C	66.30 %	1096 hPa	0		472.60 µm	-1.70 °C	Pogodnie	19.30 m/s	0 °	1618.30 m		100 g/l
S6.5 MS03	5.30 °C	Mokra	-1.70 °C	2 °C	66.30 %	1096 hPa	0		472.60 µm	-1.70 °C	Pogodnie	19.30 m/s	0 °	1618.30 m		100 g/l
S6.5 MS02	26.60 °C	Sucha	-1.40 °C	2 °C	42.60 %	800 hPa	6.20		174.20 µm	0.60 °C	1	20.60 m/s	76 °	504.60 m		38 g/l

Moduł pomiarów ruchu



Statystyki ruchu za okres od 08.01.2024 do 09.01.2024 **ZASTOSUJ**

EKSPORT TRAFFIC **EKSPORT VBV**

Punkty pomiaru ruchu:

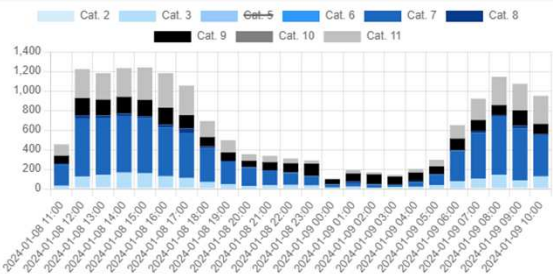
- S7 WK01 TC01L 0+348P kier. Kraków
- S7 WK01 TC01L 0+348P kier. Warszawa
- S7 WK04 TC02 1+560P kier. Kraków
- S7 WK04 TC02 1+560P kier. Skarżysko Pińcok
- TC03L kier. Warszawa Główna km 1+560L
- TC03L kier. Warszawa ŁĄCZNICA
- TC04L kier. Warszawa Główna
- TC04L kier. Warszawa ŁĄCZNICA
- TC05P kier. Kraków Główna**
- TC05P kier. Kraków ŁĄCZNICA

PLIKI UFD

Struktura rodzajowa ruchu

Szczegółowa struktura rodzajowa ruchu

LEGENDA



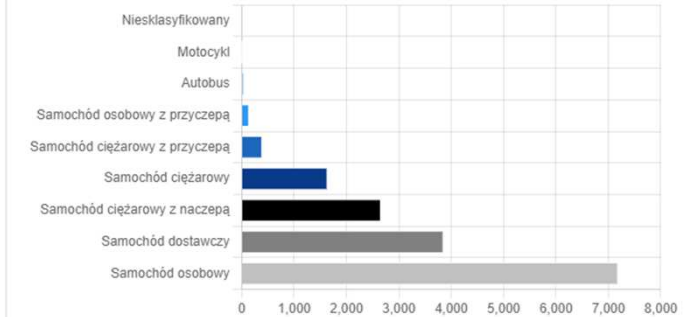
Traffic

Średnia prędkość [km/h]

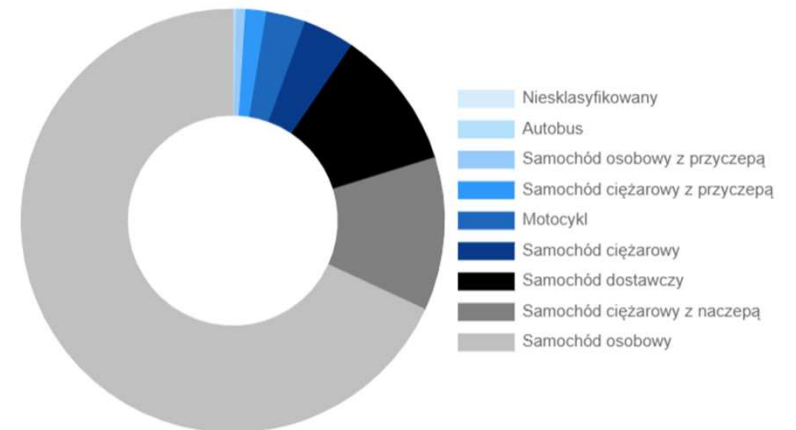


Struktura rodzajowa ruchu

Liczba pojazdów z podziałem na kategorie



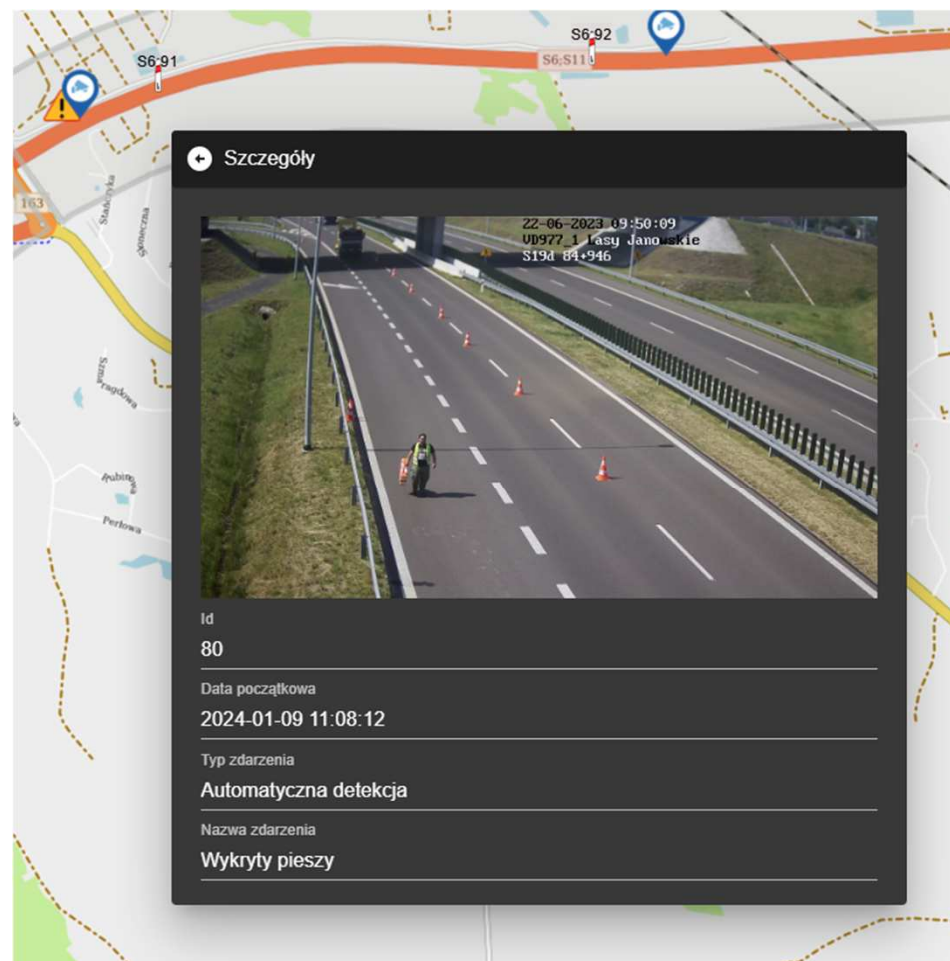
Suma pojazdów: 15934



Obsługa zdarzeń



Wykryty pieszy



Szczegóły

22-06-2023 09:50:09
UD977 1 Lasy Janowskie
S19d 84-946

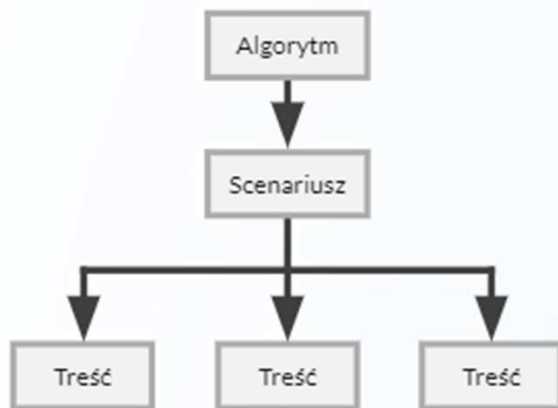
Id
80

Data początkowa
2024-01-09 11:08:12

Typ zdarzenia
Automatyczna detekcja


Nazwa zdarzenia
Wykryty pieszy

Wdrażanie procedur ruchu



Komunikat VMS

4 s



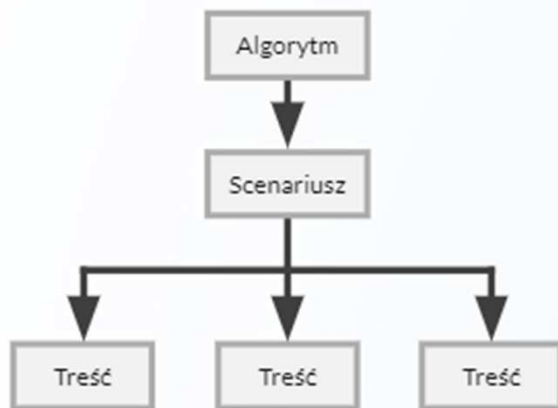
ZABLOKOWANY PRAWY PAS
NA SKRZYŻOWANIU
WYŚCIGOWA - WOJENNA

4 s

USZKODZONY POJAZD

ZAMKNIJ

Wdrażanie procedur ruchu



Scenariusz: P-PROCEDURA 5 - zad.3

Faza 1 Czas trwania: 0 sek

Urządzenie: VMSB14 S61 zad.3 w km 143+655P
(42+821P km)

Komunikat: P5-
utrudnienia

Urządzenie: VMSB16 S61 zad.3 w km 146+744P
(45+910P km)

Komunikat: P5-
utrudnienia

Urządzenie: VMSB18 S61 zad.3 w km 155+572P
(54+738P km)

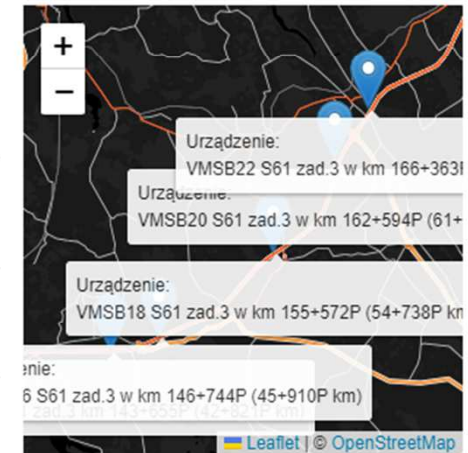
Komunikat: P5-
utrudnienia

Urządzenie: VMSB20 S61 zad.3 w km 162+594P
(61+760P km)

Komunikat: P5-
utrudnienia

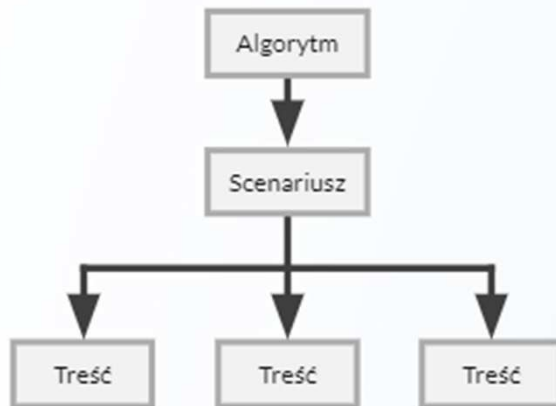
Urządzenie: VMSB22 S61 zad.3 w km
166+363P (65+529P)

Komunikat: P5-
utrudnienia



ZAMKNIJ

Wdrażanie procedur ruchu



Nowy algorytm

Nazwa: Opis: Priorytet:

Zdarzenia: Automatyczny: Włączony:

Warunki:

1:

Dodaj warunek:

1 Wybierz typ parametru 2 Wybierz parametr 3 Wybierz operator logiczny 4 Wartość 5 Wybierz urządzenie

Objazdy

The screenshot displays the Control PRO software interface. At the top left, the text "Control PRO" is visible next to a menu icon. On the right side of the top bar, it shows "REACT DEMO", the user name "Kamil D (kamil)", and the role "Superadmin". A language selection menu is also present with flags for Poland and the United Kingdom.

The main area is a map showing a network of roads. A purple line indicates a primary route, while an orange line shows a detour path. Several blue circular icons with white symbols are placed along the routes. Two yellow callout boxes provide detailed detour information:

- Objazd do węzła Raczki (29 km)**: Shows a diagram of the detour around the Raczki junction, with distances of 665, 661, and 661 km indicated for different segments.
- Objazd do węzła Etki Wschód (12 km)**: Shows a diagram of the detour around the Etki Wschód junction, with distances of 661 and 661 km indicated.

A central inset window displays a live CCTV camera feed labeled "S6.5 CCTV03", showing a multi-lane highway with traffic. A timestamp "2024-10-30 12:50:56" is visible in the top left of the video frame.

On the right side, a "Warstwy" (Layers) panel is open, listing various map layers and data sources:

- Sektory
- Podkład mapowy
- Pikietaż
- Objazdy
- Zdarzenia
- VMS
- PVMS
- Meteo
- CB Radio
- CCTV
- Odladanie
- Pomiary ruchu
- Sektory odladania
- Kamery AID
- Kamery PTZ
- I2V
- Mocctv

The bottom left corner of the map area contains a red exclamation mark icon, likely indicating an alert or error.

ZGŁOŚ USTERKĘ

Data : Czas Od
06.12.2023 14:53



Data : Czas Do
05.01.2024 14:53



25 ▾

ID	Tytuł	Nazwa	Nazwisko	Stan
6	Błąd połączenia z kamerą	Kamil	Dziech	● Oczekuje na weryfikację

Nowe zgłoszenie

Tytuł zgłoszenia *

Błąd połączenia z kamerą

Stacja *

WK04

Proszę wybrać właściwą stację

Urządzenie *

S6.5 CCTV01 km 86+968,21L

Proszę wybrać właściwe urządzenie



Brak obrazu z kamery 01

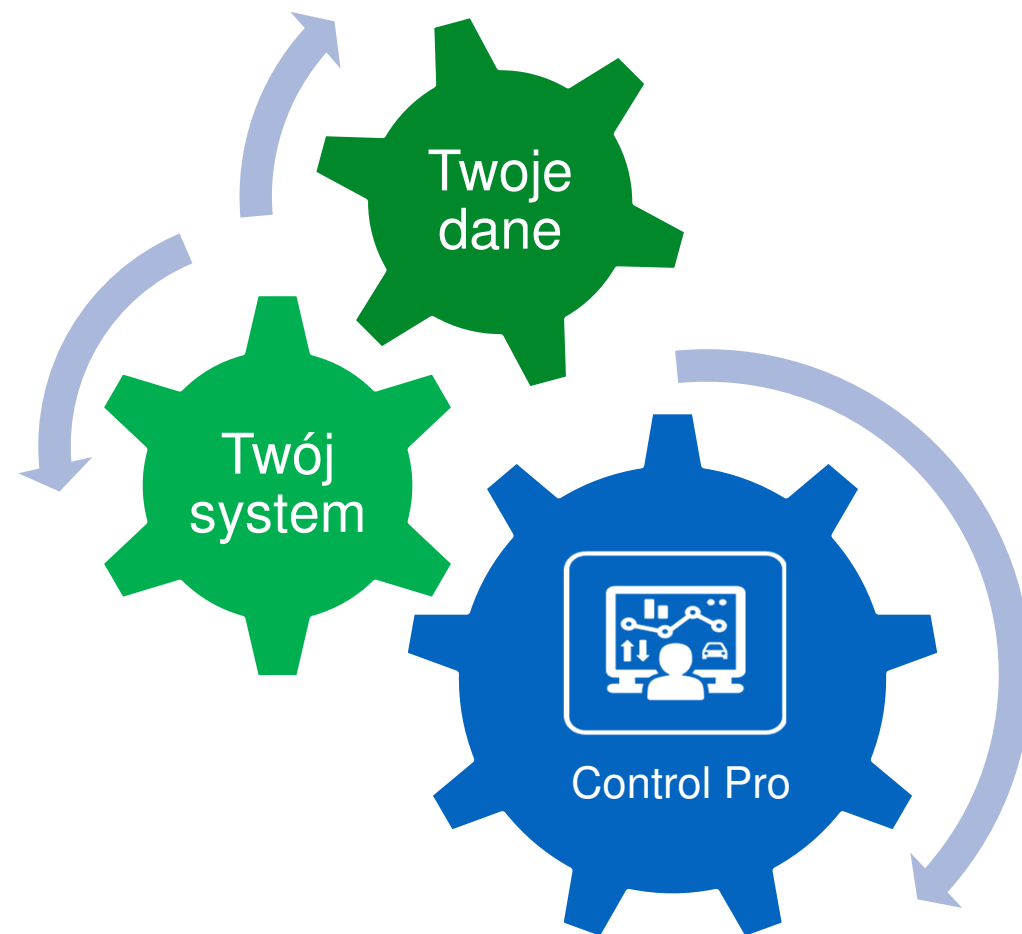
Nowa wiadomość

ZAPISZ ➤

Kompatybilność

Control Pro został zaprojektowany z myślą o wielosystemowej kompatybilności, co umożliwia łatwą integrację z innymi rozwiązaniami. Dzięki temu możemy łączyć dane i funkcjonalności z różnych systemów.

W efekcie użytkownik otrzymuje jeden spójny, pakiet funkcjonalności dostępny na jednej platformie, bez potrzeby korzystania z wielu różnych narzędzi.

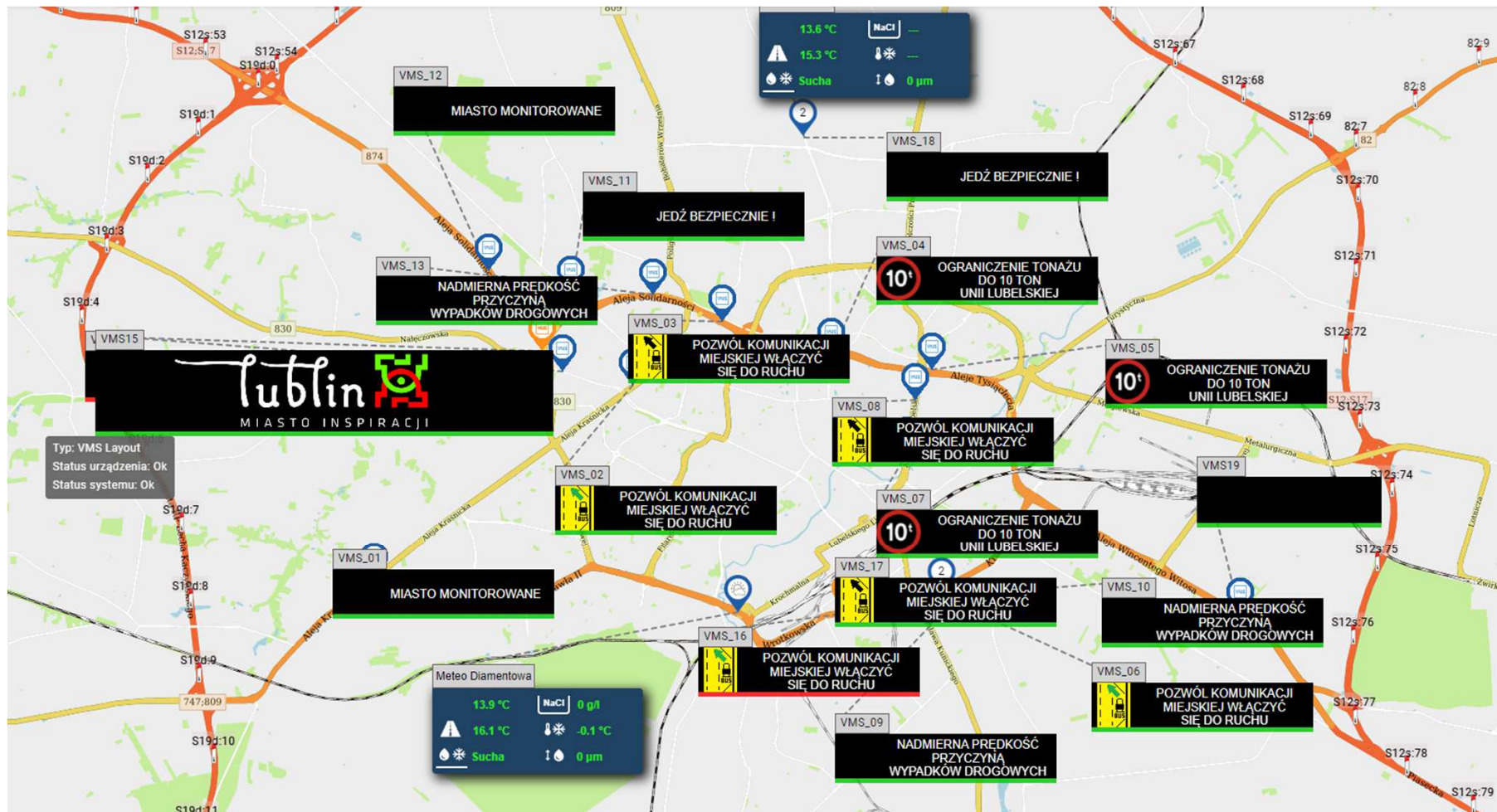


S6 Szczecin-Gdańsk

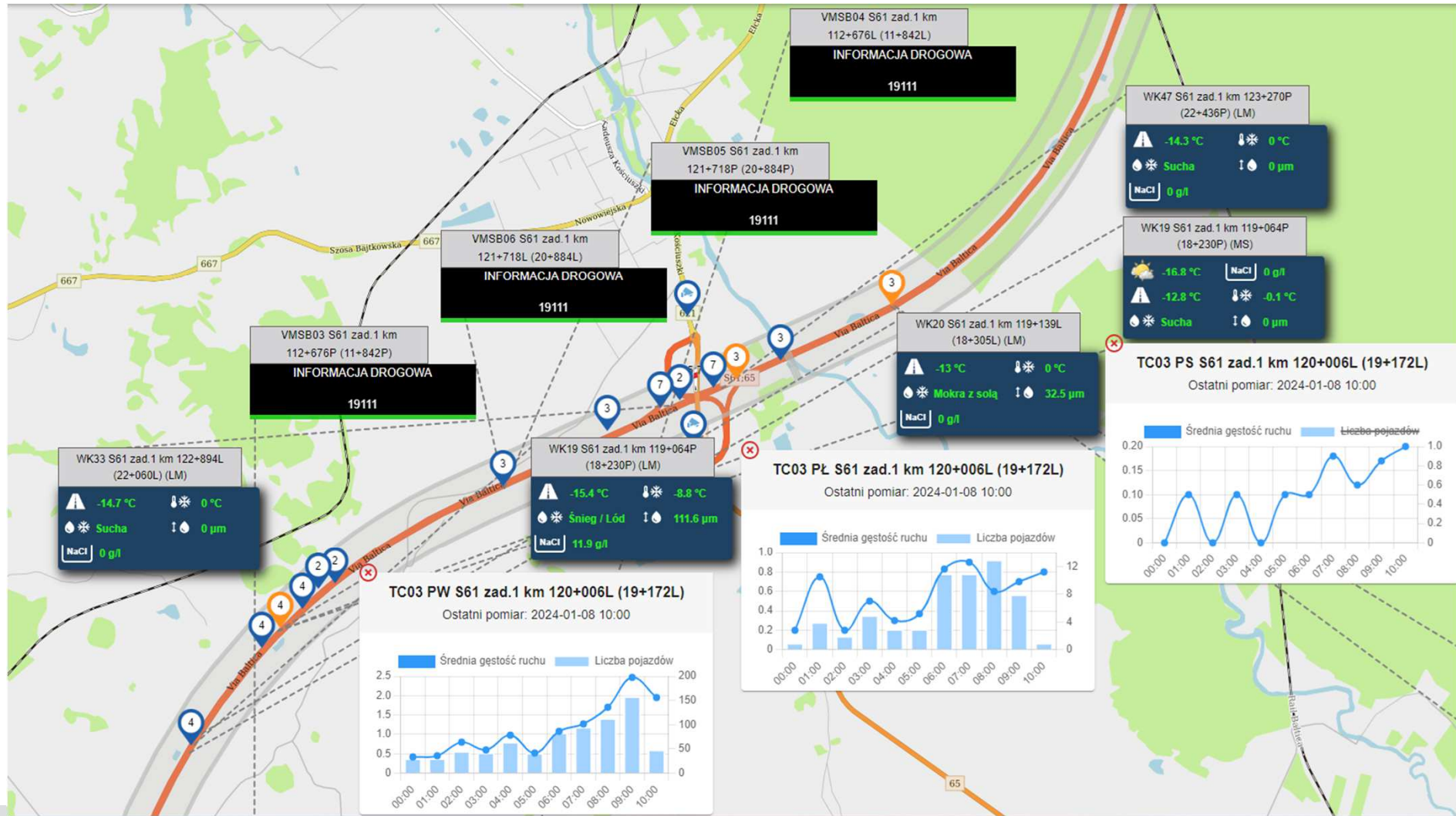
1994-2024 **30** ANNIVERSARY **APM**



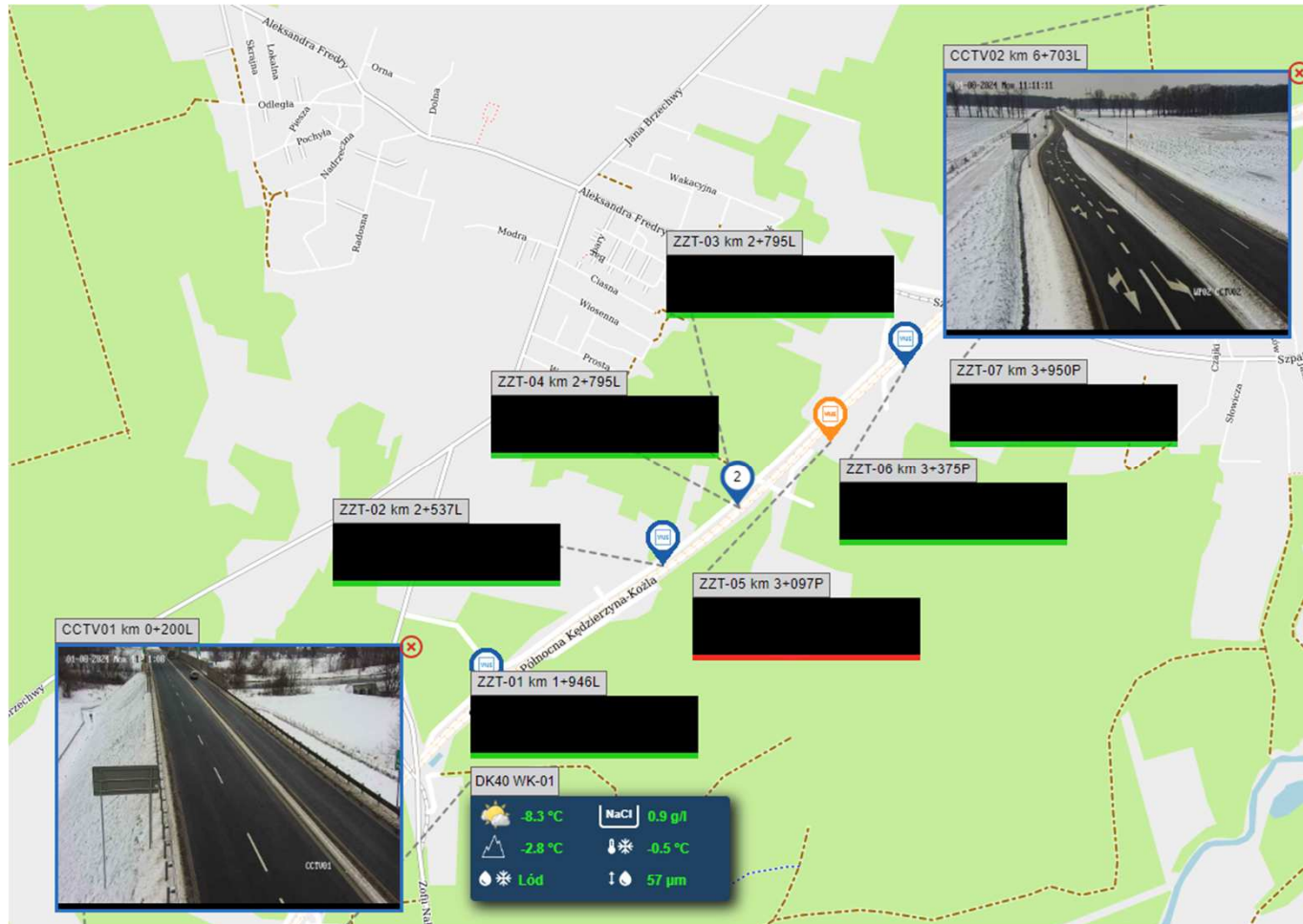
Lublin miasto



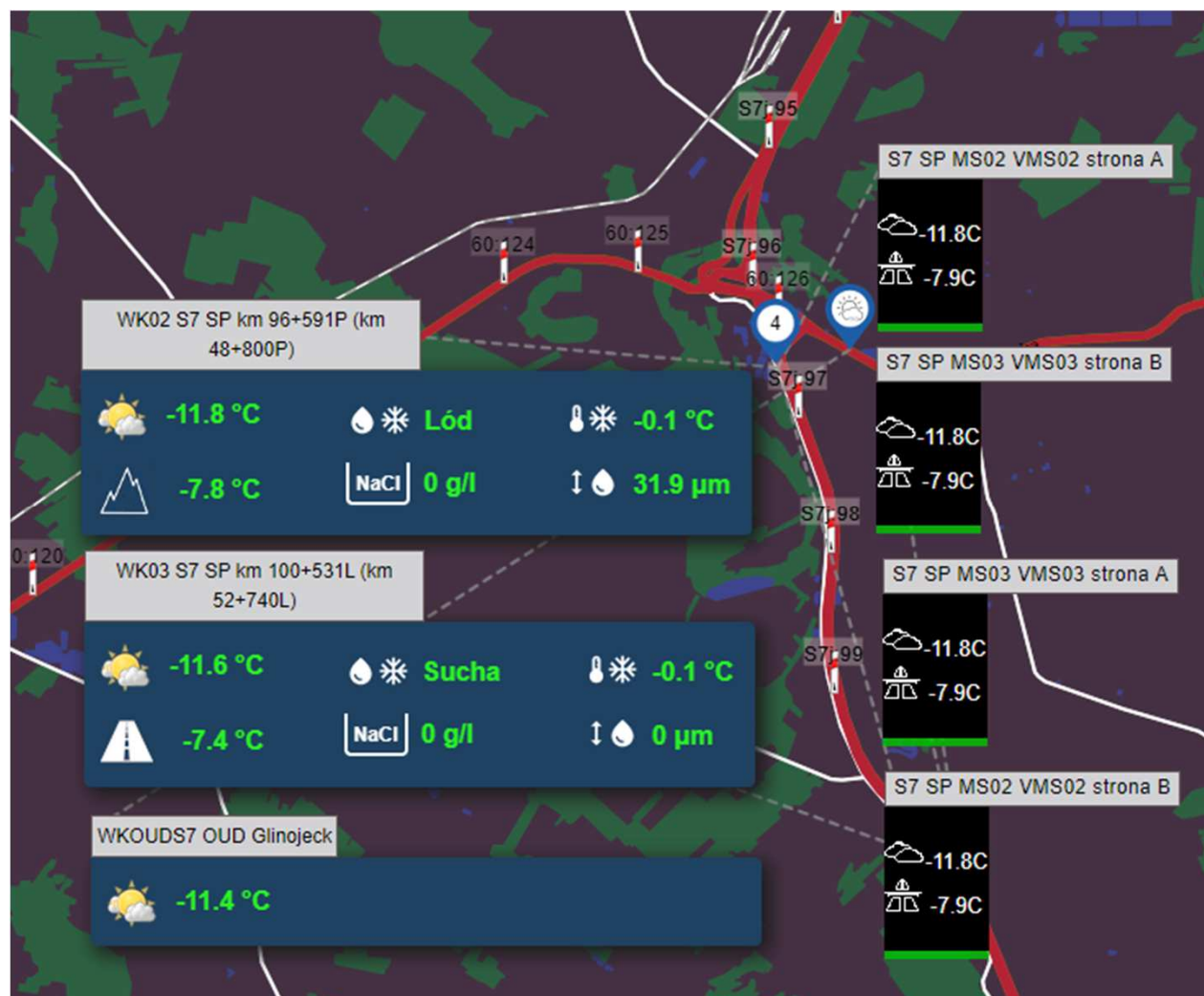
S61 Suwałki - Ełk



S11 Obwodnica Olesna



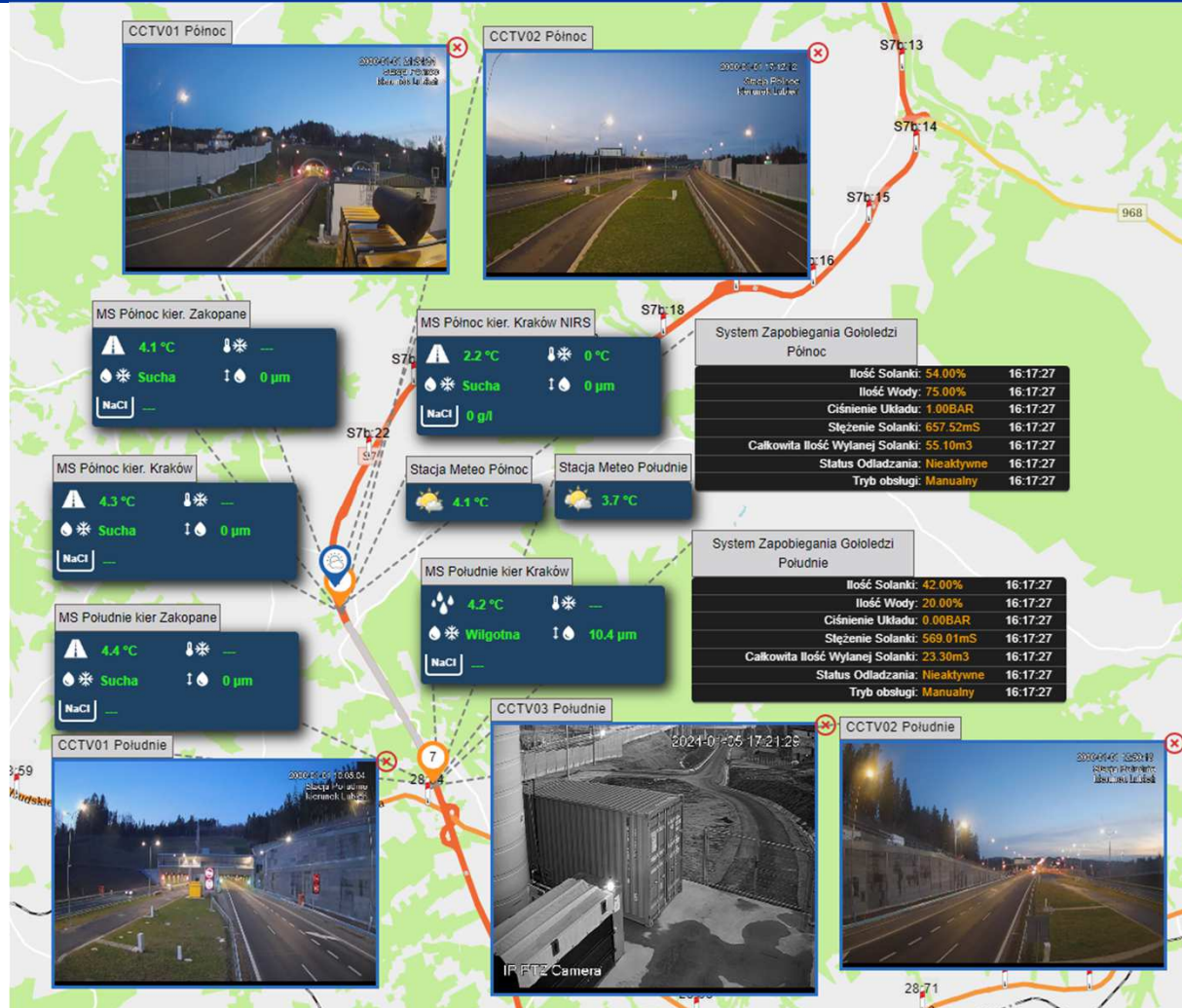
S7 Strzegowo - Płońsk



S7 Skarżysko-Kamienna



S7 Skomielna (Control Ice Pro)



Dziękujemy za uwagę



APM PRO sp. z o.o.

ul. Barska 70 43-300 Bielsko-Biała, Poland

tel. +48 33 815 77 38

kontakt@apm.pl, www.apm.pl