



Rzeszowski System Transportowy

 **Rzeszowski
Transport Miejski**

*Zintegrowany system zarządzania transportem
publicznym na przykładzie Miasta Rzeszowa*

Rzeszów, 27.10.2022 r.

Plan prezentacji

- Wprowadzenie
- Rzeszowski Program Transportowy
- System Zarządzania Transportem Publicznym
- System Informacji Pasażerskiej (E-INFO)
- System Elektronicznego Poboru Opłat (E-BILET)
- Dane statystyczne

Wprowadzenie

ZTM Zarząd Transportu
Miejskiego w Rzeszowie

Zarząd Transportu Miejskiego w Rzeszowie jest organizatorem przewozów na terenie Miasta Rzeszowa oraz gmin, z którymi zawarto stosowne porozumienia w ramach **60** linii komunikacji miejskiej obsługiwanych przez **Miejskie Przedsiębiorstwo Komunikacyjne – Rzeszów Sp. z o.o.**

Wprowadzenie

W bardziej szczegółowym ujęciu do zadań ZTM należy:

- ▶ **emisja, sprzedaż i kontrola biletów**
- ▶ **planowanie i optymalizacja rozkładów jazdy oraz kontrola świadczonych usług przez operatora**
- ▶ **badanie potoków pasażerskich**
- ▶ **wypożyczalnia rowerów, skuterów i hulajnóg**

Wprowadzenie

- **określanie zasad korzystania z przystanków komunikacyjnych będących w Zarządzie ZTM**
- **wydawanie zezwoleń na wykonywanie regularnych przewozów osób i udostępnianie przystanków na terenie Miasta Rzeszowa**
- **infrastruktura łączności**
- **monitoring na przystankach i w pojazdach komunikacji miejskiej oraz monitoring zatok - uprawnione zatrzymania przewoźników**

Rzeszowski Program Transportowy

Intensywny rozwój miasta, związana z nim migracja ludności, jak również wciąż rosnący udział motoryzacji indywidualnej powodują konieczność przeciwdziałania negatywnym skutkom zatłoczonych ciągów komunikacyjnych oraz podejmowania inicjatyw z zakresu zrównoważonej mobilności miejskiej. W tym celu Miasto Rzeszów zdecydowało o przygotowaniu i realizacji **programu transportowego** obejmującego szereg inwestycji drogowych, taborowych oraz wdrożenie **Rzeszowskiego Inteligentnego Systemu Transportowego**.

Rzeszowski Program Transportowy

Budowa systemu integrującego transport publiczny Miasta Rzeszowa i okolic (2007-2015)



Przebudowa i
rozbudowa lokalnego
układu komunikacyjnego



Zakup nowoczesnego
taboru autobusowego
(80 szt.)



Zaprojektowanie
i wdrożenie
Rzeszowskiego ITS

Rzeszowski Zintegrowany System Zarządzania Ruchem i Transportem Publicznym

System Zarządzania
Transportem
Publicznym

System Informacji
Pasażerskiej (E-INFO)

System
Elektronicznego
Poboru Opłat
(E-BILET)

System Zarządzania Transportem Publicznym



System ten umożliwia monitorowanie bieżącej lokalizacji autobusów, pozyskiwanie danych dotyczących liczby przewożonych pasażerów oraz kontrolę standardów jakościowych (np. opóźnień, przyspieszeń). W oparciu o te informacje można reagować na potrzeby komunikacji publicznej w Rzeszowie m.in. w zakresie rozkładu jazdy oraz kształtu linii.

System Zarządzania Transportem Publicznym

Obecnie podejmowane przez ZTM działania z obszaru zarządzania transportem publicznym obejmują:

- **synchronizację linii na wspólnych odcinkach tras pod względem rozkładowego czasu odjazdów**
- **urealnianie czasów międzyprzystankowych uwzględniając warunki drogowe oraz wprowadzone przystanki na żądanie**
- **optymalizację siatki połączeń dążąc do utworzenia układu linii średnicowych**

System Informacji Pasażerskiej (E-INFO)



Generuje użyteczne dla podróżnych informacje pozwalające planować podróż i kontrolować jej przebieg, jak m.in. rzeczywisty czas odjazdu autobusów poszczególnych linii z danego przystanku. Są one udostępniane na tablicach przystankowych, ekranach wewnątrz pojazdów, stronie internetowej, w biletomatach oraz aplikacji mobilnej.

System Informacji Pasażerskiej (E-INFO)

- 181 tablic SIP na przystankach
- Wszystkie autobusy wyposażone są w pokładowe ekrany SIP
- Aplikacja mobilna myBus online
- Internetowy rozkład jazdy E-INFO + mapa z bieżącym położeniem autobusów i wirtualnym podglądem przystankowych tablic SIP

System Informacji Pasażerskiej (E-INFO)

AKTUALNOŚCI

TRAFFIC

E-BILET

E-INFO

KONTAKT

ZTM MZD

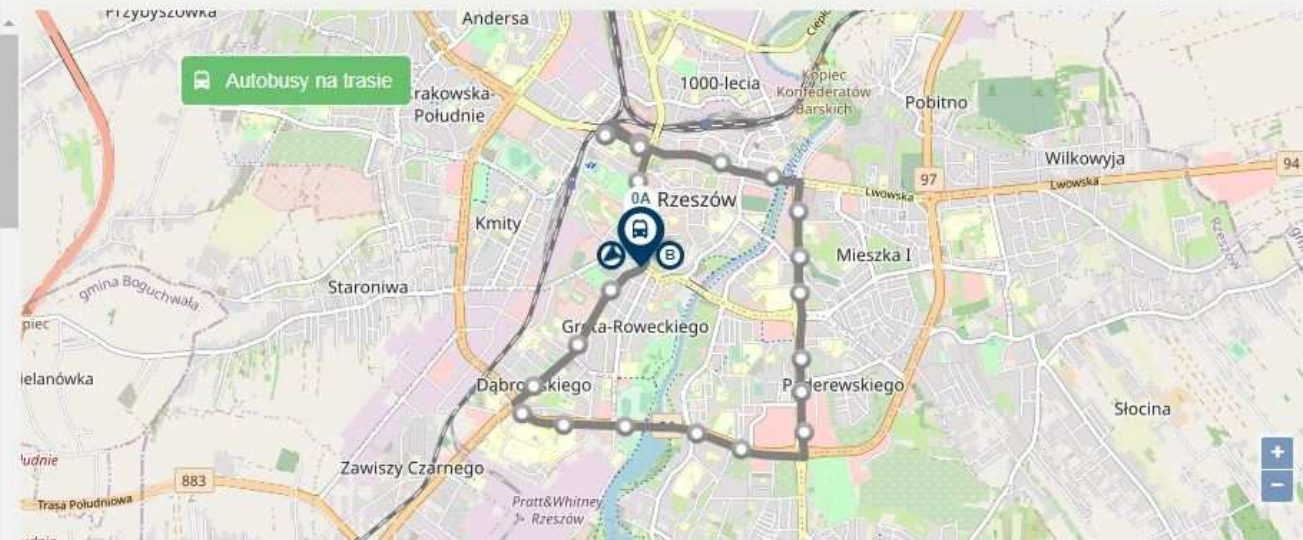
ODJAZDY Z PRZYSTANKU

ROZKŁAD LINII

PLANOWANIE TRASY

Wszystkie linie

0A	0B	1	2	3	4	5	6	7
8	9	10	11	12	13	14	15	16
17	18	19	20	22	23	24	26	27
28	29	30	31	32	33	34	35	36
37	39	40	41	42	43	44	45	46
47	48	49	51	52	53	54	55	57
58	59	61	N1	N2	N3			



System Elektronicznego Poboru Opłat (E-BILET)

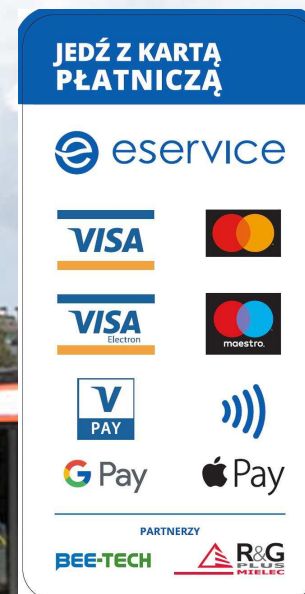


Obejmuje swoim zakresem funkcjonowanie **Rzeszowskiej Karty Miejskiej**, dedykowanej platformy internetowej umożliwiającej zakup biletów na niej zapisywanych oraz doładowań elektronicznej portmonetki, sieci Punktów Obsługi Podróżnego, biletomatów stacjonarnych i mobilnych, jak również kasowników przystosowanych do odczytu RKM.

System Elektronicznego Poboru Opłat (E-BILET)

- 6 Punktów Obsługi Podróżnego na terenie Rzeszowa
- 48 biletomatów stacjonarnych na przystankach
- 190 biletomatów mobilnych w autobusach

System Elektronicznego Poboru Opłat (E-BILET)



Od 2020 r. poszerzono funkcjonalność kasowników o możliwość zakupu biletu zbliżeniowo za pomocą **karty płatniczej**.

System Elektronicznego Poboru Opłat (E-BILET)



Dzięki współpracy ZTM i ZG PKS w ofercie znajduje się również miesięczny **Bilet zintegrowany Autobus + Autobus** zapisywany na RKM. Bilet ten uprawnia do przejazdów w ramach całej sieci ZTM, natomiast w przypadku linii organizowanych przez ZG PKS na ograniczonym obszarze (strefa I i II).

System Elektronicznego Poboru Opłat (E-BILET)



Od 01.10.2022 r. POLREGIO S.A. wprowadziło we współpracy z ZTM Rzeszów **Zintegrowany Bilet Pociąg + Autobus**. Jest to bilet miesięczny, którego cena uwarunkowana jest wyborem strefy kolejowej (I-IV), w której znajduje się dana stacja lub przystanek. Dystrybucja biletu znajduje się po stronie Operatora kolejowego i uprawnia do przejazdów w ramach całej sieci ZTM.

Rzeszowski Program Transportowy

Rozbudowa inteligentnego systemu transportu drogowego na terenie Miasta Rzeszowa (2010-2015)

➤ Zakup i montaż 89 szt. tablic przystankowych SIP

➤ Zakup i montaż 9 e-kiosków publicznej informacji o komunikacji miejskiej

Rzeszowski Program Transportowy

Rozwój systemu transportu publicznego w Rzeszowie (2014-2019)

- Zakup nowoczesnego niskoemisyjnego taboru autobusowego wraz z budową infrastruktury do ładowania energii elektrycznej
- Infrastruktura przystankowa i dworcowa
- Infrastruktura drogowa - ulice
- Infrastruktura drogowa - skrzyżowania
- Infrastruktura pieszo-rowerowa
- Inteligentny System Transportowy (ITS)

Rzeszowski Program Transportowy

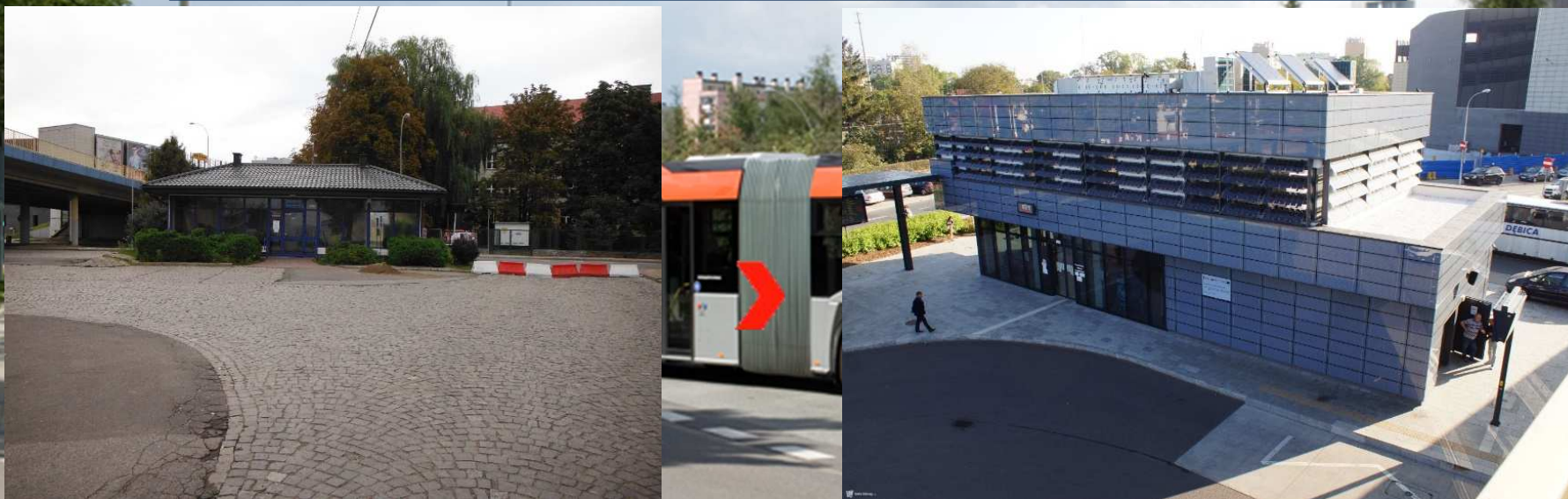
Rozwój systemu transportu publicznego w Rzeszowie (2014-2019)



Zakup 10 szt. zeroemisyjnych autobusów elektrycznych z
infrastrukturą ładowania

Rzeszowski Program Transportowy

Rozwój systemu transportu publicznego w Rzeszowie (2014-2019)



W ramach projektu m.in. wybudowano nowy Dworzec Lokalny pod Wiaduktem Śląskim integrujący komunikację na poziomie miejskim, regionalnym, ponadregionalnym a także międzynarodowym.

Rzeszowski Program Transportowy

Integracja różnych form publicznego transportu zbiorowego w Rzeszowie (w trakcie)

- Komponent ITS
- Zakup nowoczesnego, ekologicznego i przystosowanego dla osób niepełnosprawnych taboru autobusowego
- Budowa/przebudowa i wyposażenie infrastruktury przystankowej usprawniającej funkcjonowanie transportu publicznego
- Budowa/rozbudowa/przebudowa infrastruktury drogowej
- Poprawa rzeszowskiej infrastruktury rowerowej

Rzeszowski Program Transportowy

Integracja różnych form publicznego transportu
zbiorowego w Rzeszowie (w trakcie)



Wizualizacja powstającego Rzeszowskiego Centrum Komunikacyjnego

Rzeszowski Program Transportowy

Rozbudowa systemu transportu publicznego w Rzeszowie (w trakcie)

Zakup nowoczesnego, ekologicznego i przystosowanego dla osób niepełnosprawnych taboru autobusowego w tym autobusów elektrycznych wraz wykonaniem infrastruktury do ich ładowania

➤ Infrastruktura przystankowa i rowerowa

➤ Tablice informacji pasażerskiej

Dane statystyczne

Parametr	2018	2019	2020	2021	I-VI 2022
Liczba wykonywanych wzkm [tys. km]	9 742,2	11 185,7	10 853,2	11 334	5 643,6
Średnia liczba autobusów we flocie [szt.]	194	217	211	225	225
Maksymalna liczba autobusów wyjeżdżających na trasy [szt.]	166	170	183	191	180
Liczba przewiezionych pasażerów [tys. os.]	42 631,5	51 705,6	19 405,8	21 303	12 796,7
Przychody z biletów brutto [tys. zł]	35 112	36 490	23 329,2	23 795	17 117,8

DZIĘKUJĘ ZA UWAGĘ