

KONIN

tu płynie energia



Problemy komunikacyjne na przykładzie miast średnich

Drogowe inwestycje w Koninie

Autor: Grzegorz Pająk

KONIN

tu płynie energia

Miasto Konin

Miasto na prawach powiatu

Liczba mieszkańców ponad 68 tyś.

Długość sieci drogowej – Zarządca - Prezydent Miasta Konina 275,323 km

Drogi krajowe nr 25, 72, 92 - 27,789 km

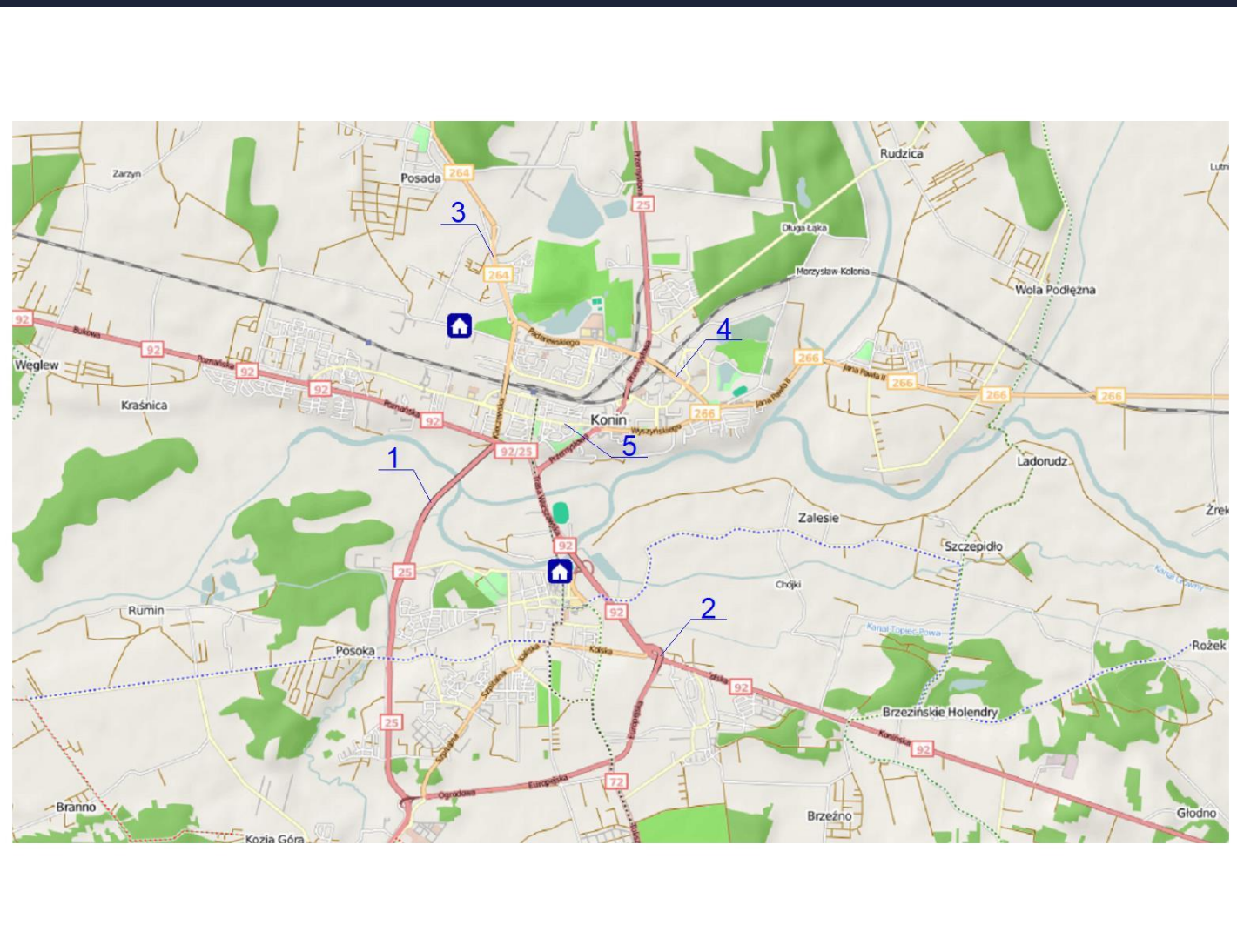
Drogi wojewódzkie nr 264, 266 - 10,326 km

Drogi powiatowe 59,125 km

Drogi gminne 128,139 km

Drogi wewnętrzne 49,944 km

Ważniejsze zadania drogowe zrealizowane w latach 2007 – 2023



Ważniejsze zadania drogowe zrealizowane w latach 2007 – 2023

Nowy przebieg drogi krajowej nr 25

Zadanie realizowane od 22.01.2006 r. do 30.11.2007 r.

Koszt realizacji zadania 203 755 614,42 zł.

Zadanie współfinansowane ze środków zewnętrznych

Parametry techniczne

- klasa techniczna GP
- przekrój uliczny 2x2
- długość całkowita w granicach miasta 4,7 km
- rodzaje obiektów: 5 wiaduktów, 4 estakady, 1 most, 1 kładka dla pieszych
- łączna długość obiektów: 3323,08 m
- typy skrzyżowań: rondo, skanalizowane czterowlotowe, węzeł typu karo

Analiza warunków ruchu na skrzyżowaniu dróg dk 25 i 92 (Rondo Miast Partnerskich) przedstawiona zostanie w kolejnej prezentacji.

Najwyższa zarejestrowana prędkość to 216 km/h sam. os. i 168 km/h sam. dostawczy.

Stan aktualny



Ważniejsze zadania drogowe zrealizowane w latach 2007 – 2023

Rozbudowa skrzyżowania ulicy Warszawskiej z ulicą Kolską w Koninie (skrzyżowanie dróg krajowych 92 i 72)

Zadanie realizowane w terminie od 01.09.2017 r. do 15.09.2019 r.

Koszt realizacji zadania 38 840 753,91 zł.

Kwota dofinansowania z POIŚ 31 773 068,59 zł.

Parametry techniczne

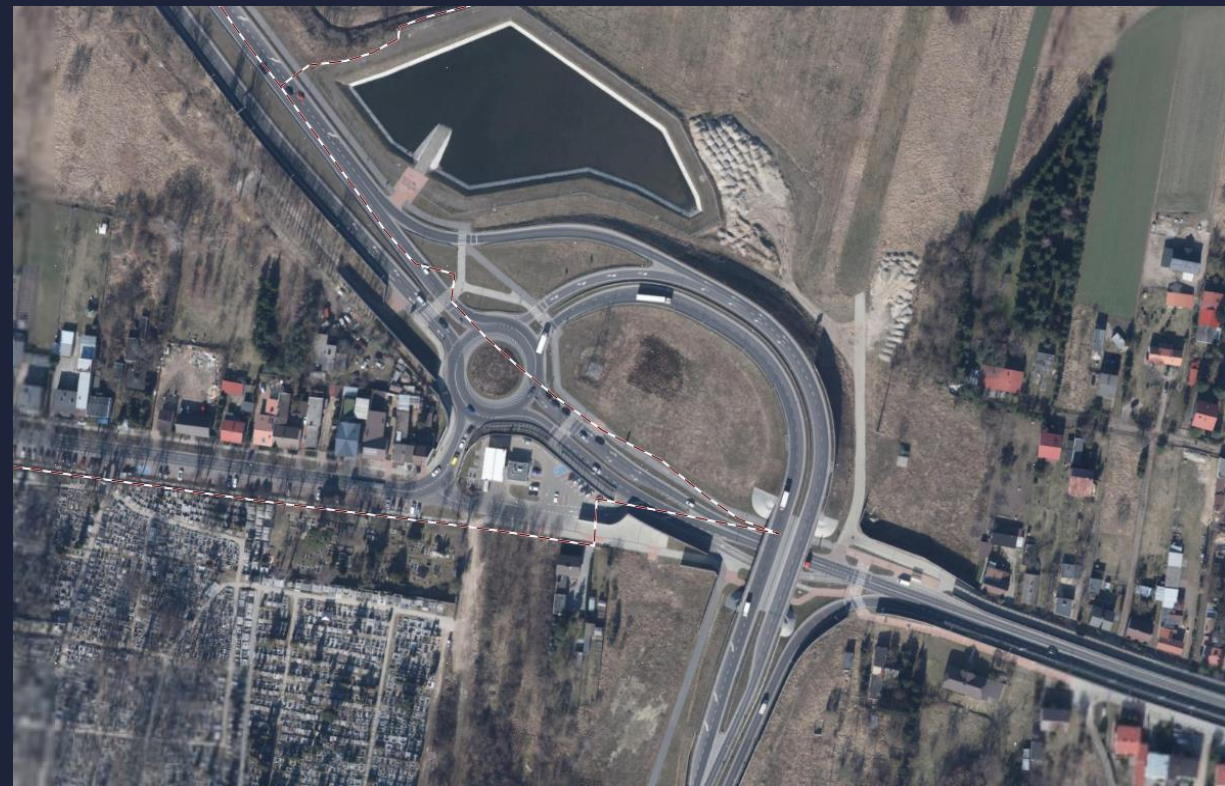
- klasa techniczna GP
- przekrój uliczny 2x2
- łączna długość ulic - 1436,0 m
- typy skrzyżowań: rondo turbinowe, węzeł typu WB

Zarejestrowane natężenie ruchu dk 92 ponad 17 tyś. poj./doba

Przed przebudową



Po przebudowie



Stan aktualny



Ważniejsze zadania drogowe zrealizowane w latach 2007 – 2023

Rozbudowa ulicy Kleczewskiej w Koninie - dw 264

Zadanie realizowane od 28.01.2019 r. do 22.08.2022 r.

Koszt realizacji zadania 61 304 121,76 zł.

Kwota dofinansowania 29 230 011,26 zł.

Parametry techniczne

- klasa techniczna G
- przekrój uliczny 2x2
- łączna długość ulic 3260,0 m
- typy skrzyżowań: 2 ronda zwykłe

Zarejestrowane natężenie ruchu - ponad 12 tyś. poj./doba

Najwyższa zarejestrowana prędkość sam. os. 133 km/h

Przed przebudową



Po przebudowie



Stan aktualny



Ważniejsze zadania drogowe zrealizowane w latach 2007 – 2023

Budowa połączenia ul. I. Paderewskiego z ul. Wyzwolenia w Koninie, w związku z modernizacją linii kolejowej E-20

Zadanie zrealizowane od 03.12.2019 r. do 20.05.2021 r.

Koszt realizacji zadania 91 449 569,49 zł.

Budżet miasta 54 705 455,43 zł.

Dofinansowane z RFRD 30 mln. zł., budżet PKP PLK 6 744 114,06 zł.

Parametry techniczne

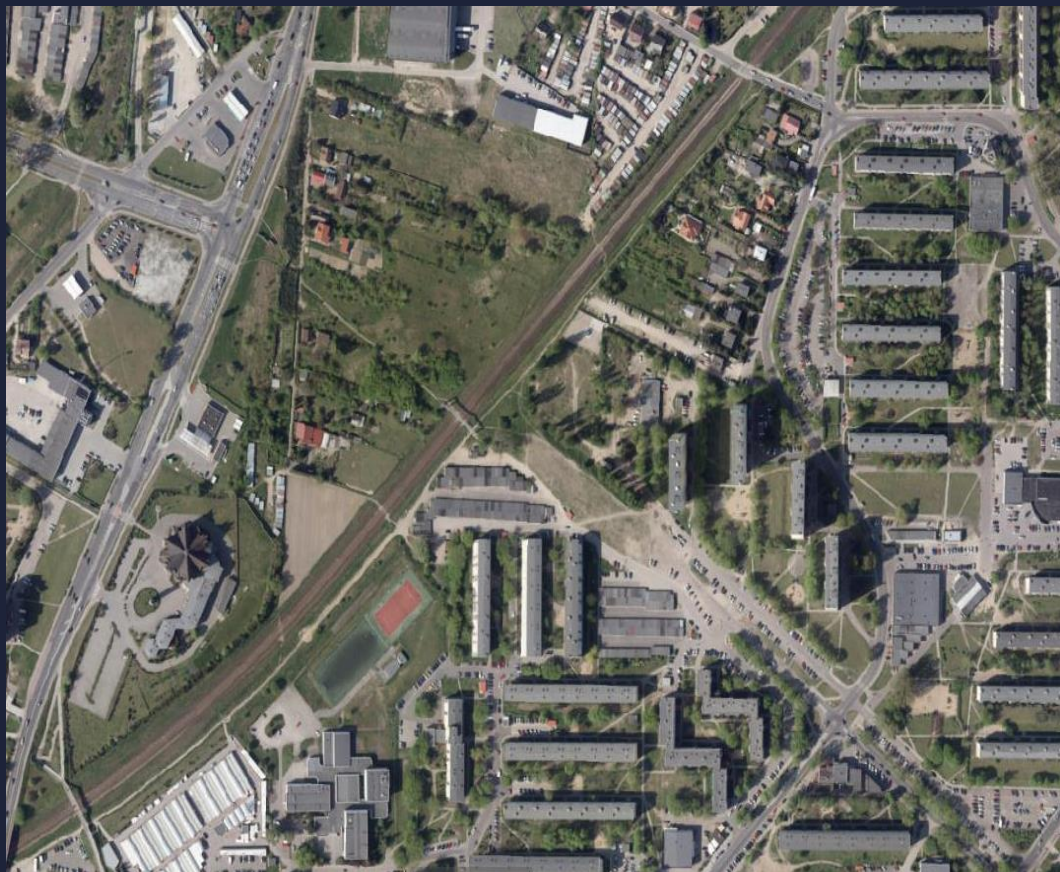
- klasa techniczna drogi głównej G
- przekrój uliczny 2x2
- długość całkowita: 0,882 km
- rodzaje obiektów: 2 wiadukty
- typy skrzyżowań: skanalizowane, rondo

Zarejestrowane natężenie ruchu - ponad 11 tyś. poj./doba

Ponad 77% z badanych pojazdów przekroczyło limit dozwolonej prędkości (50km/h)

Maksymalna zarejestrowana prędkość sam. osobowy 127 km/h!

Przed przebudową



Po przebudowie



Stan aktualny



Ważniejsze zadania drogowe zrealizowane w latach 2007 – 2023

Przebudowa Aleje 1 Maja w Koninie w zakresie poprawy bezpieczeństwa ruchu pieszych

Zadanie zrealizowane od 09.06.2022 r., do 30.06.2022 r.

Koszt realizacji zadania 163 416,57 zł.

dofinansowane z programu RFRD 97 177,56 zł.

Długość przebudowanego odcinka - 380 m tym

- przebudowa i zmiana organizacji ruchu na 3 skrzyżowaniach, instalacja 3 azyli dla pieszych,
- wyposażenie 3 przejść dla pieszych w dedykowane oświetlenie (6 punktów świetlnych) i FONy dla osób niedowidzących

Tylko 2,53 % z badanych pojazdów przekroczyło dozwolony limit prędkości (50km)

Ilość odnotowanych zdarzeń drogowych w roku 2023 - 0

Przed zmianą



Po zmianie



Ważniejsze zadania drogowe zrealizowane w latach 2007 – 2023

Podsumowanie

Efekty negatywne

Większa prędkość a w ślad za tym zwiększony hałas na nowych odcinkach ulic

Zbyt szybkie osiągnięcie prognozowanego poziomu natężeniu ruchu – kolejki pojazdów (Trasa Bursztynowa dk 25)

Wysokie koszty utrzymania

Efekty pozytywne:

Poprawa komfortu podróży w mieście

Zwiększenie przepustowości układu drogowego

Poprawa płynności ruchu również na ulicach w obszarze oddziaływania zrealizowanych zadań

Poprawa bezpieczeństwa w ruchu drogowym (spadek ilości zdarzeń drogowych również na ulicach w obszarze oddziaływania zrealizowanych zadań)

Skrócenie czasu przejazdu

Na zarządzanej sieci dróg w latach 2022 i 2023 nie odnotowaliśmy zdarzeń ze skutkiem śmiertelnym

Dalsze plany

Budowa systemu ITS

- Koordynacja ciągów sygnalizacji świetlnej wraz z priorytetami dla komunikacji zbiorowej i służb ratunkowych
- Usługi informacyjne dla podróżnych – tablice zmiennej treści (w szczególności informacje o dostępności miejsc parkingowych)
- Stacje preselekcyjnego ważenia pojazdów
- Podsystem bezpieczeństwa publicznego
- Monitoring wizyjny z funkcją rozpoznawania tablic rejestracyjnych
- Monitoring meteorologiczny
- Centrum sterowania i zarządzania ruchem drogowym



KONIN

tu płynie energia

