



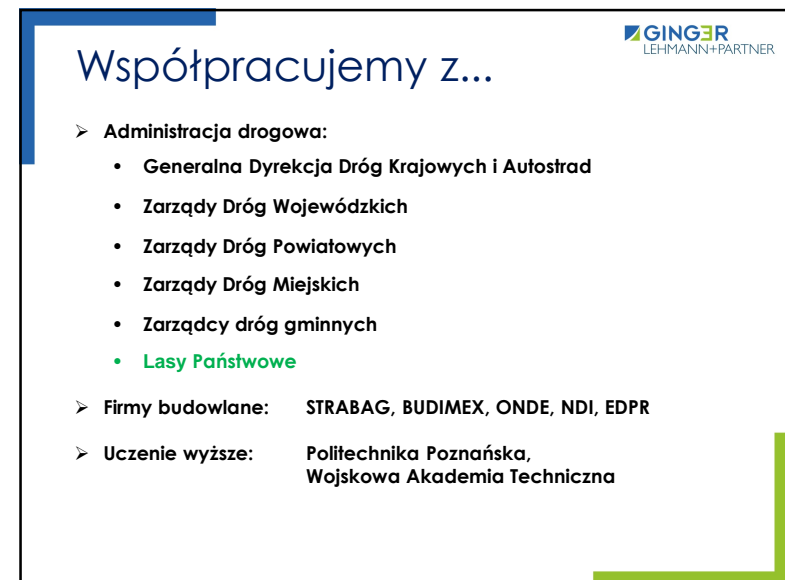
1



2



3



4


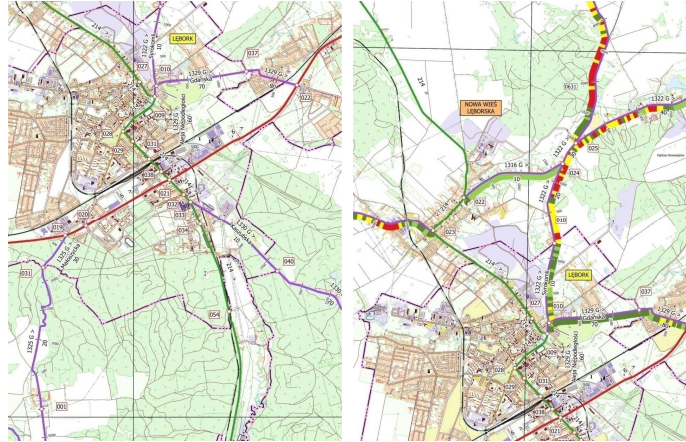


Usługi

2024


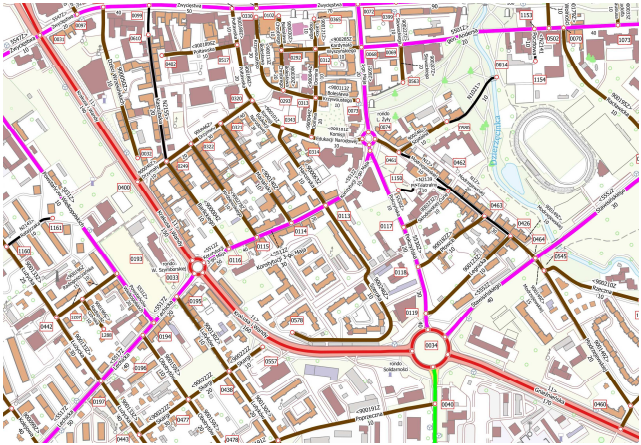
5

### Mapy sieci dróg





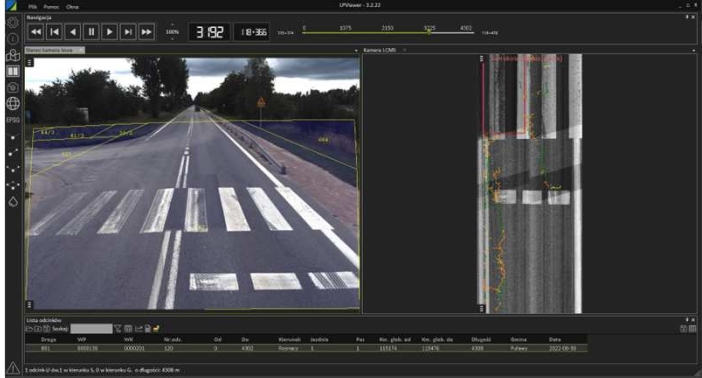
6

### Mapy sieci dróg



7

### Fotorejestracja



8



**GINGER**  
LEHMANN+PARTNER

Technologia

2024

13

## FLOTA POJAZDÓW

Zdjęcia						
Nazwa	IRIS6	IRIS11	HILUX	ATLAS2	IRIS18-Suzuki	IRIS19
Charakterystyka	Samochód specjalny przeznaczony do katorżyczej pracy drogowej i szlaku turystycznego w terenie nawiązanym.	Samochód specjalny przeznaczony do katorżyczej pracy drogowej. Dedykowane do dróg o nawierzchni (szutry 6-8).	Samochód specjalny przeznaczony do katorżyczej pracy drogowej. Dedykowane do dróg o nawierzchni i terenach żwirowych (szutry 6-8).	Kompaktowy pojazd ATV z przyłączonymi pojazdami pomocniczymi do pomiarów na drogach o nawierzchni szutry 6-8.	Samochód specjalny przeznaczony do katorżyczej pracy drogowej. Dedykowane do dróg o nawierzchni (szutry 6-8).	Samochód specjalny przeznaczony do katorżyczej pracy drogowej i szlaku turystycznego w terenie nawiązanym.
Model/Licencja	MB Sprinter 316 CDI 2015	MB Sprinter 316 CDI 2017	Toyota Hilux 2017	Can-Am Maverick TRAIL 1000 2018	Jimny 2020	MB Sprinter 316 CDI 2021
Obecna konfiguracja	2019	2019	2019	2019	2020	2021
System GPS	Applera PDS131225	Applera PDS131225	Applera PDS131225	Applera PDS131225	Applera PDS131225	Applera PDS131225
Kamera	3 kamery Smpix (2560x1920)	3 kamery Smpix (2560x1920)	3 kamery Front Left, Rear (2560x1920)	3 kamery Smpix (2560x1920)	3 kamery Smpix (2560x1920)	3 kamery Smpix (2560x1920)
Zdjęcia nawierzchni	LCMS 3D Image 30km StereoEye	x	x	x	x	LCMS 2 3D Image 30km StereoEye
Profil podłogi	QathMesa M Typ OMS 8000 2 czucie dla koła	x	x	x	x	LCMS 2 Lamy i sensory profilu dla koła i profilu podłogi
Profil naprzeciw	LCMS 4m szerokość 4000 punktów na profil	x	x	x	x	LCMS 2 4m szerokość 4000 punktów na profil
Maintenancja	LCMS MTO/MPO-RMS 3 Sdk/Win/32bit	x	x	x	x	LCMS 2 MTO/MPO-RMS 3 Sdk/Win/32bit
Oprogramowanie	MenuControl MenuGIS Bilansowanie QSDNavigator	MenuControl MenuGIS Bilansowanie QSDNavigator	MenuControl MenuGIS Bilansowanie QSDNavigator	MenuControl MenuGIS Bilansowanie QSDNavigator	MenuControl MenuGIS Bilansowanie QSDNavigator	MenuControl MenuGIS Bilansowanie LCMSControl QSDNavigator

14

## LCMS LASER CRACK MEASUREMENT SYSTEM

15

## Aplikacja LP-Portal®

- Dostęp online do bazy danych ewidencji dróg i obiektów mostowych

16



## GINGER LEHMANN+PARTNER

# Aplikacja LP-Portal®

- Dostęp online do bazy danych ewidencji dróg i obiektów mostowych

Protokół nr 1/0/2023  
z kontroli okresowej - 5-letniej stanu technicznego drogi

Nazwa zarządcy drogi: Zarząd Dróg Powiatowych w Leńsku  
Kategoria drogi: Powiatowa  
Nr drogi: 11830  
Nazwa ulicy: Drogi dróg [m]  
Drogi dróg [m]: 4710-164811  
Kilometraż globalny: od granicy powiatu  
Przebieg drogi: do dróg wojewódzkiej nr 214

21

## GINGER LEHMANN+PARTNER

# Aplikacja LP-Portal®

- Dostęp online do bazy danych ewidencji dróg i obiektów mostowych

### KSIAZKA DROGI

Numer ewidencyjny składowa drogi: P1183028000  
Cala drogi: 11830  
Odcinek drogi w administracji zarządcy drogi:  
Przebieg: Droga P1183  
Lokalizacja: od 0420004 - 0420004 + 7120m  
do 0420004 - 0420004 + 16,810m  
Długość w km: 12,101  
Kategoria drogi: Powiatowa  
Mapa drogi - w zakładce 77  
Typ do rejestru analizy 77

22

## GINGER LEHMANN+PARTNER

# Aplikacja LP-Drogomistrz®

- Rejestracja zdarzeń do Dziennika Objazdu Drogi podczas patroli

Okno startowe    Menu główne    Mapa(sieć drogową)    Kategorie usterek    Zimowe utrzymanie

23

## GINGER LEHMANN+PARTNER

# Warsztaty dla zarządców dróg

24

**GINGER**  
LEHMANN+PARTNER

„Niezwykłe” sytuacje  
na polskich drogach  
😊

2024

25

**GINGER**  
LEHMANN+PARTNER

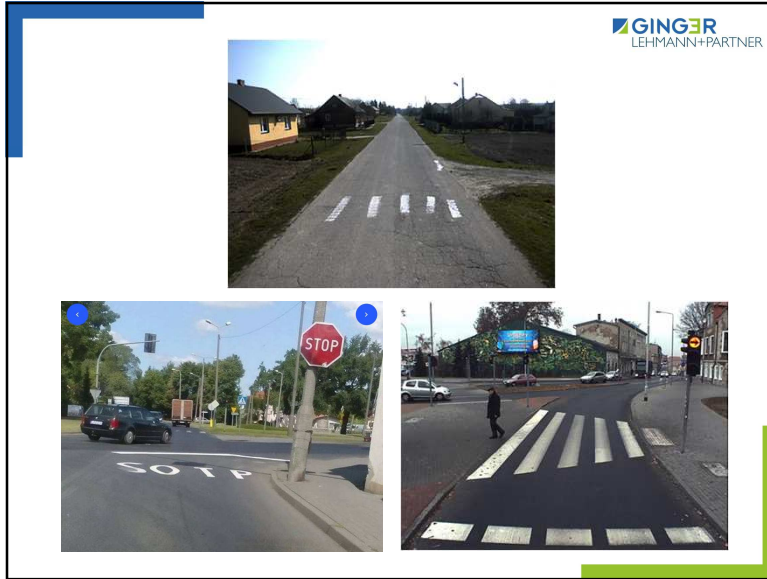
26

**GINGER**  
LEHMANN+PARTNER

27

**GINGER**  
LEHMANN+PARTNER

28



29



30



31

GINGER  
LEHMANN+PARTNER

20lat doświadczenia

Dziękuję za uwagę  
Wojciech Butkiewicz

Lehmann + Partner Polska Sp. z o.o.  
ul. Marii Dąbrowskiej 8  
62-500 Konin

www.pomiar drogowe.pl

+48 (063) 246 74 45  
+48 (063) 246 74 46

info@lehmann-partner.pl

32